

Wie geht SSH?

(Wie „geht“ eine Verbindung mittels SSH auf einen Rechner im DB-Pool um von einem entfernten Windows-Rechner auf den Linux-Workstation respektive den DB2-Instanzen arbeiten zu können.)

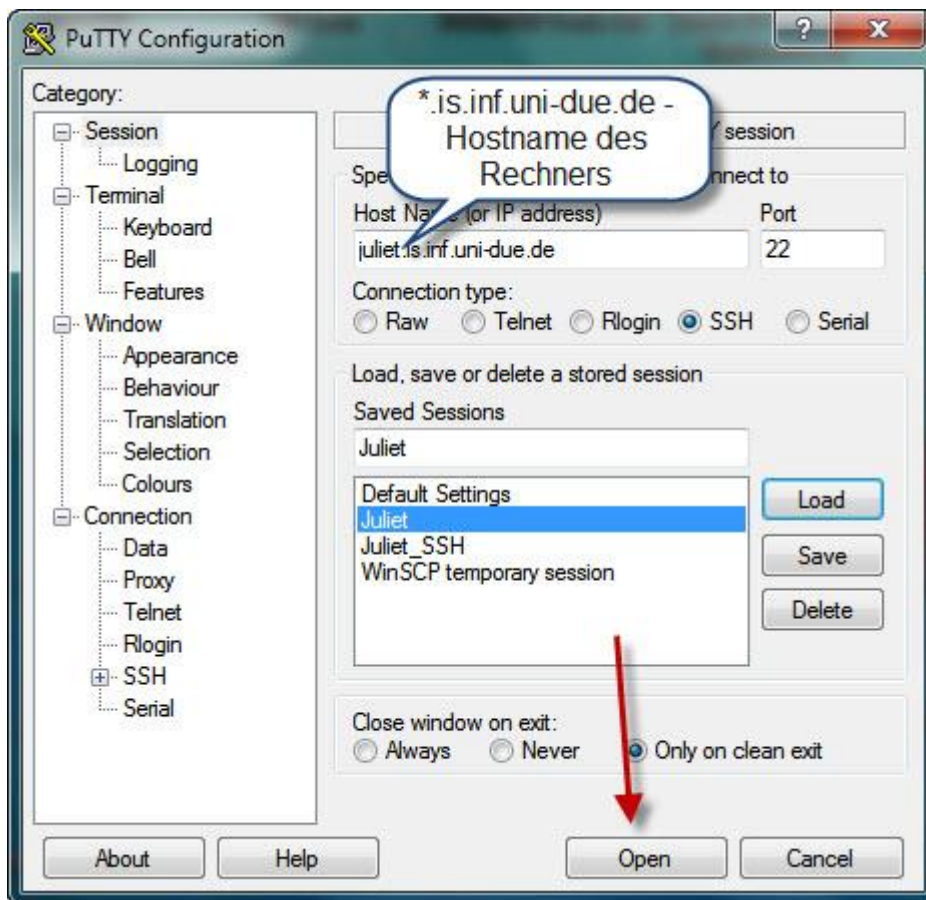
1 Putty

1.1 Putty herunterladen

- Mit Windows-Installer (empfohlen):
<http://the.earth.li/~sgtatham/putty/latest/x86/putty-0.60-installer.exe>
- Nur die Exe-File: <http://the.earth.li/~sgtatham/putty/latest/x86/putty.exe>
- [Liste von allen Downloadmöglichkeiten]
<http://www.chiark.greenend.org.uk/~sgtatham/putty/download.html>

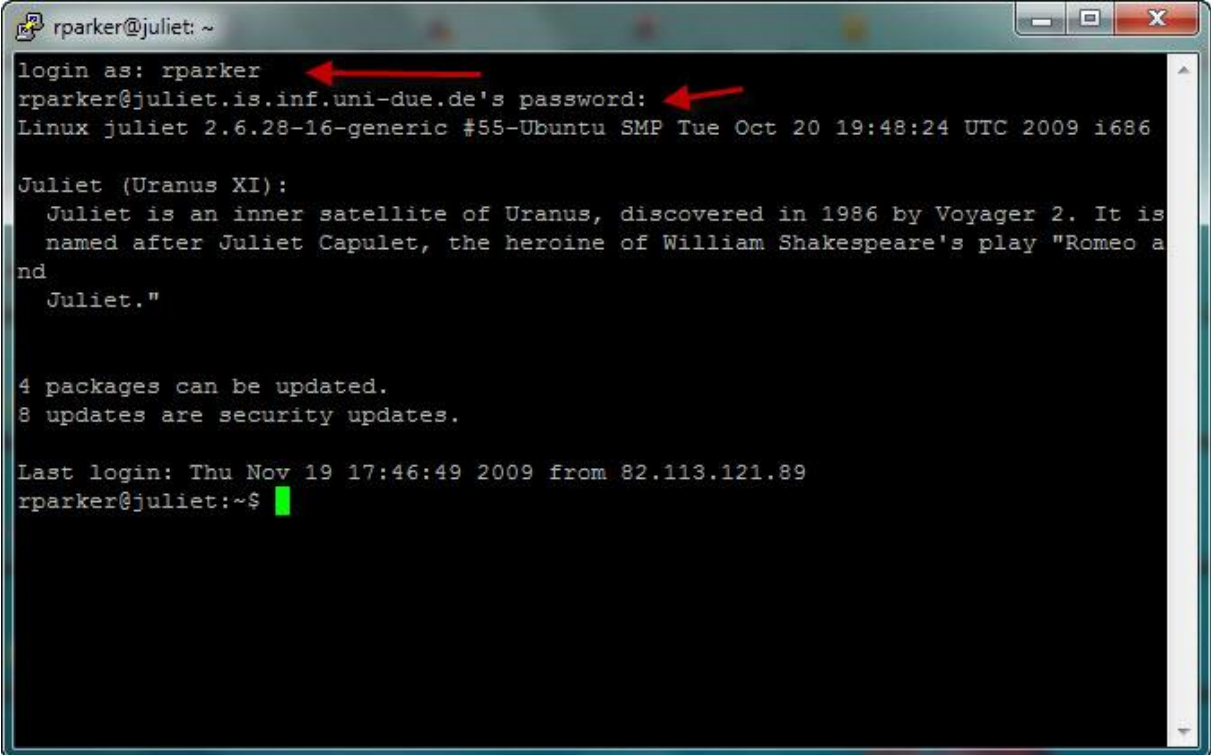
1.2 Putty installieren (typische Installer-Routine)

1.3 Putty öffnen:



Hostname: *.is.inf.uni-due.de (wobei * der Rechnername aus DB-Pool [vorne aufgedruckt])

1.4 Putty - Verbindung initiieren



```
rparker@juliet: ~  
login as: rparker  
rparker@juliet.is.inf.uni-due.de's password:  
Linux juliet 2.6.28-16-generic #55-Ubuntu SMP Tue Oct 20 19:48:24 UTC 2009 i686  
  
Juliet (Uranus XI):  
Juliet is an inner satellite of Uranus, discovered in 1986 by Voyager 2. It is  
named after Juliet Capulet, the heroine of William Shakespeare's play "Romeo and  
Juliet."  
  
4 packages can be updated.  
8 updates are security updates.  
  
Last login: Thu Nov 19 17:46:49 2009 from 82.113.121.89  
rparker@juliet:~$
```

Nach dem Klick auf „open“ sollte nun das schwarze Konsolenfenster erscheinen mit dem Login-Prompt für die Linux-Workstation.

Login as: dbprak**

wobei ** eure Account-Nummer darstellt

Passwort wie geändert – evtl. hier noch das alte Passwort aktiv! (Denkt dran!)

⇒ Nun wie gewohnt arbeiten...

2 WinSCP

Ich empfehle das Installieren NACHDEM Putty via Installer installiert wurde – dann funktioniert die Referenz von WinSCP zu Putty automatisch!

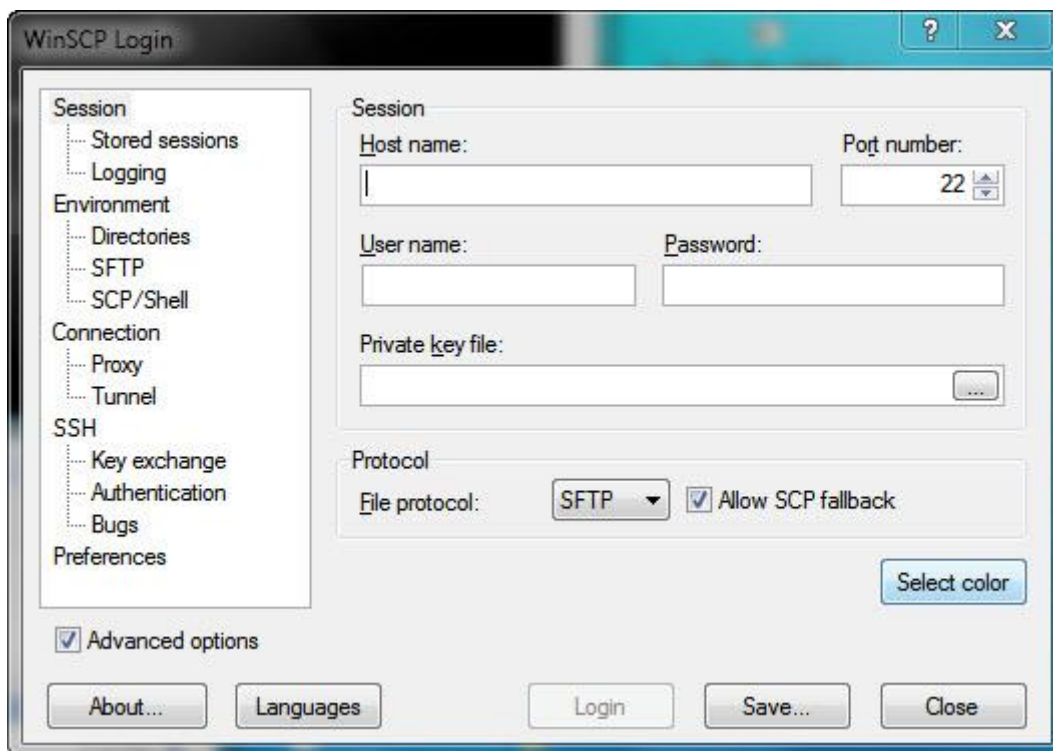
2.1 WinSCP herunterladen

- <http://winscp.net/eng/download.php> → Hier herunterladen

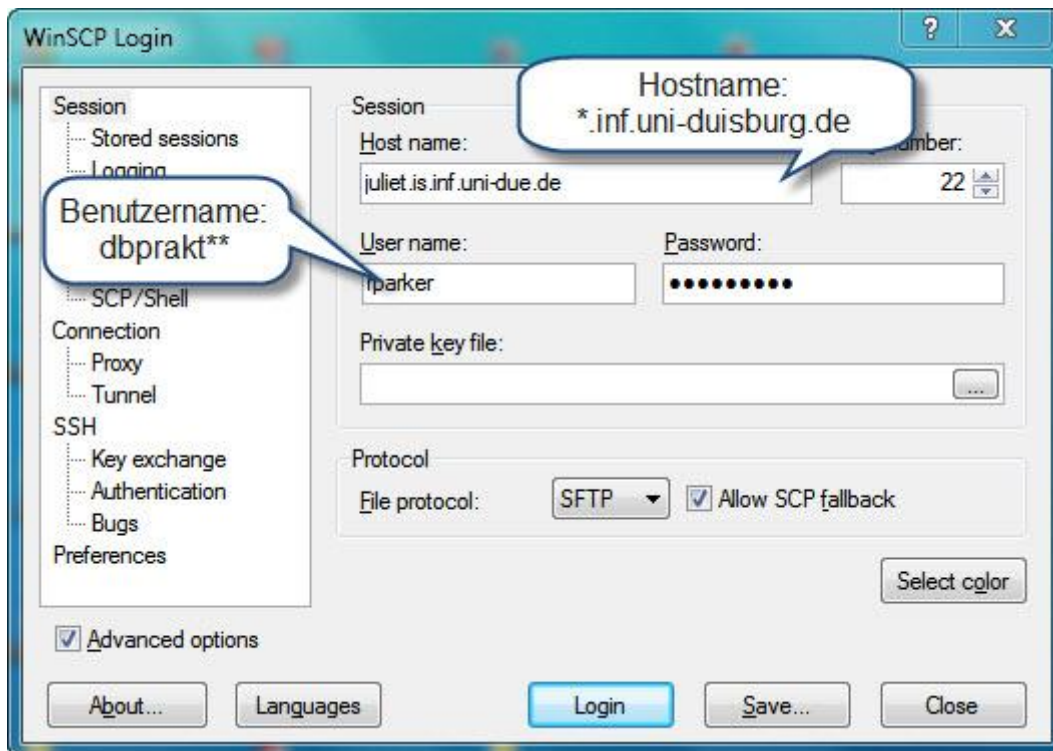
2.2 WinSCP installieren

- Gewohnte Windows-Installer-Oberfläche, Optionen am besten alle so lassen

2.3 WinSCP öffnen



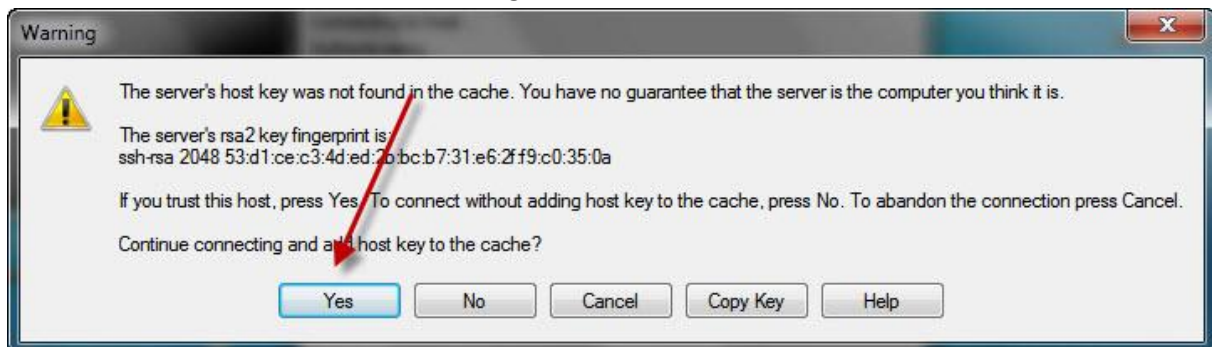
2.4 WinSCP – Verbindung initiieren



Username: dbprakt** (wobei ** = Accountnummer)

Hostname – siehe Putty-Doku Punkt 1)

Klick auf LOGIN -> eventuell Fehlermeldung:



Klick auf YES, Key checken (siehe Tabelle), Key importieren, danach ist Ruhe im Karton 😊

Hostname	Length	Fingerprint
juliet	2048	53:d1:ce:c3:4d:ed:2b:bc:b7:31:e6:2f:f9:c0:35:0a
ariel	2048	f4:43:0e:55:6b:a9:50:a1:93:cc:cb:f0:e8:87:40:f5
umbriel	2048	47:c1:72:e3:72:fa:3a:94:5e:1d:17:23:f4:97:ff:21
cressida	2048	c4:8a:a2:27:08:ba:ad:ca:74:26:ff:cf:24:29:50:f2
portia	2048	dd:02:db:e3:51:d3:0a:f5:fd:bf:73:76:a8:48:a5:94
bianca	2048	de:b6:be:e3:20:b9:3c:18:53:08:e7:c0:3b:80:c1:d9
oberon	2048	95:da:27:91:d2:52:ef:7d:ab:ab:b4:e3:36:a7:ce:e7
titania	2048	15:ed:9a:a6:53:3d:44:80:2f:81:00:20:71:84:98:1c
cordelia	2048	ac:3a:48:27:3b:af:29:62:e9:43:23:9e:d3:9a:6c:e3
ophelia	2048	df:ce:ce:c1:a0:c0:f9:de:d8:52:ed:ca:64:3d:46:95

2.5 WinSCP - Übersicht

The screenshot displays the WinSCP interface with two panels. The left panel shows the local file system (C:\), and the right panel shows the remote file system (/home/rparker). A red arrow points to the top of the interface with the text "Wenn Putty mit Installer installiert - Konsolensession Starten". Two callout boxes point to the address bars: "Aktuelles Verzeichnis auf Lokal-Seite" and "Aktuelles Verzeichnis auf Remote-Seite".

Name	Ext	Size	Type	Changed	Attr
\$Recycle.Bin			Dateiordner	10.11.2009 ...	sh
Boot			Dateiordner	22.07.2009 ...	sh
Documents and Settin...			Dateiordner	22.04.2009 ...	sh
Dokumente und Einst...			Dateiordner	22.07.2009 ...	sh
MSOCache			Dateiordner	22.07.2009 ...	hr
PerfLogs			Dateiordner	22.04.2009 ...	
Program Files			Dateiordner	19.11.2009 ...	r
ProgramData			Dateiordner	19.11.2009 ...	h
Programme			Dateiordner	22.07.2009 ...	sh
Recovery			Dateiordner	22.07.2009 ...	sh
RECYCLER			Dateiordner	02.08.2009 ...	sh
Sun			Dateiordner	25.09.2009 ...	
System Volume Infor...			Dateiordner	19.11.2009 ...	sh
temp			Dateiordner	22.07.2009 ...	
Users			Dateiordner	12.11.2009 ...	r
Windows			Dateiordner	19.11.2009 ...	a

Name	Ext	Size	Changed	Rights	Owner
.			19.11.2009 18:3...	rw-r-xr-x	root
.cache			19.11.2009 11:0...	rw-r-xr-x	rparker
.compiz			12.11.2009 14:4...	rw-r-----	rparker
.config			19.11.2009 11:0...	rw-r-xr-x	rparker
.dbus			12.11.2009 13:5...	rw-r-----	rparker
.gconf			19.11.2009 11:0...	rw-r-----	rparker
.gconfd			19.11.2009 11:0...	rw-r-----	rparker
.gnome2			19.11.2009 11:0...	rw-r-----	rparker
.gnome2_private			12.11.2009 13:5...	rw-r-----	rparker
.gnupg			12.11.2009 13:5...	rw-r-----	rparker
.gstreamer-0.10			19.11.2009 11:0...	rw-r-xr-x	rparker
.gvfs			12.11.2009 13:5...	rw-r-----	rparker
.ibm			09.11.2009 18:2...	rw-r-xr-x	rparker
.icons			12.11.2009 16:1...	rw-r-xr-x	rparker
.local			19.11.2009 11:0...	rw-r-----	rparker
.mozilla			12.11.2009 14:0...	rw-r-----	rparker